



مركز الزيتونة
للدراسات والاستشارات

فلسطين اليوم

متابعات إخبارية يومية تعنى بالشأن الفلسطيني

رئيس التحرير: د. محسن صالح
نائب رئيس التحرير: معين متاع
مدير التحرير: وائل وهبة
سكرتير التحرير: ربيع الدنان

العدد : 2197

2011/7/6

التاريخ :

الفبر الرئيسي



5 ...

أبرز العناوين



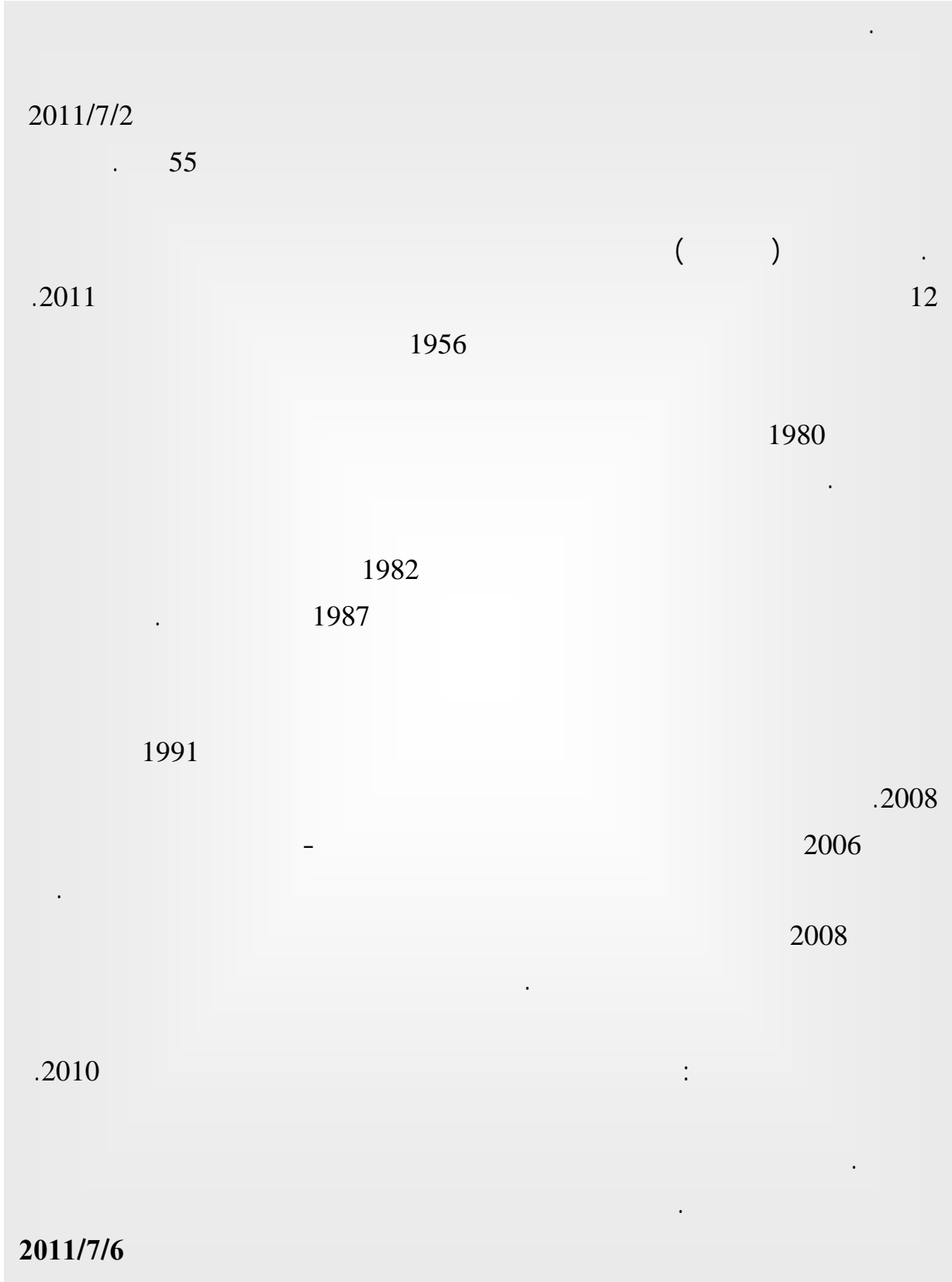
مركز الزيتونة للدراسات والاستشارات

ص.ب.: 14-5034 بيروت - لبنان

هاتف: +961 1 803 644 | تليفاكس: +961 1 803 643

www.alzaytouna.net | info@alzaytouna.net

15					:"	_____	.29
15							.30
16						_____	.31
16					:"	_____	.32
17	"2	"					.33
17							.34
17						_____	.35
17							.36
18					"	"	.37
18							.38
18			"	"		_____	.39
19					"	"	.40
19							.41
19					-	:	.42
20	"2	"			"	"	.43
20	"2	"					.44
21	"2	"					.45
21							.46
21				2			.47
21					:		.48
22	"2	"					.49
22						_____	.50
25			...		:		.51
27				52
28			53
29						_____	



1. / () 2011/7/5

" . "

: . "

"

"

2011/7/6

67

2.

"

"

230

1967

1948

2011/7/5

3.

2011/7/5 ()

4.

2011/7/5

2011-7-5

2011/7/6

5.

" (7-5)

"1949.

302

"

"

2011/7/6

9. :

" "

«

»

"

"

"

"

"

"194.

"

"

"

"

"

"

"

A

"

2011/7/6

10. :

"

"

:

"

"

"

"

2011/7/5

11. :

"

"

:

1977

2010 ()

2011/7/6

.17

" "

" "

"

"

2011/7/6

.18

: - - -

" "

.2009

" "

2011/7/6

.19

"

"

" "

:

2011/7/5

" "

2011/7/5

" " " " .20

:

" "

.

2011/7/6

.21

" "

" "

" "

2011/7/5 48

.22

" :

"

(28)

(28)

" "

2011/7/5

" "

"

.23

:

" "

" "

"2

"

"2

"

2011/7/5

7/5

(24)

.24

2011/7/5

84

84

.25

2011/7/6

7/5

.26

2011/7/5

7/5

.27

2013 5 () 13 "

" "

" () "

" :

" 3

" :

" :

" :

330 50 6

6

2011/7/6

.31

" () "

15

2004 2009

2011/7/5

.. : " .32

11

2011/7/6

"2" " .33

:

2

"
4

2

"

2011/7/6

.34

2001

(31)

:

« «

2011/7/6

.35

32

2011-7-5

()

2011/7/6

.36

:

" 40"

2011/7/6

" .37"

()

2011/7/6

.38

1.8

23.8 8.45

21.4 38.24

16

33

2011/7/6

.39

" "

" "

" "

" "

" "

2011/7/6

" "

" "

" "

" " .40

: -

.1701

" "

2011/7/6

.41

()

"

"

:

" (7/5)

"

"

2011/7/5

- : .42

:

2011/7/6

"2" " .45
21 : 2

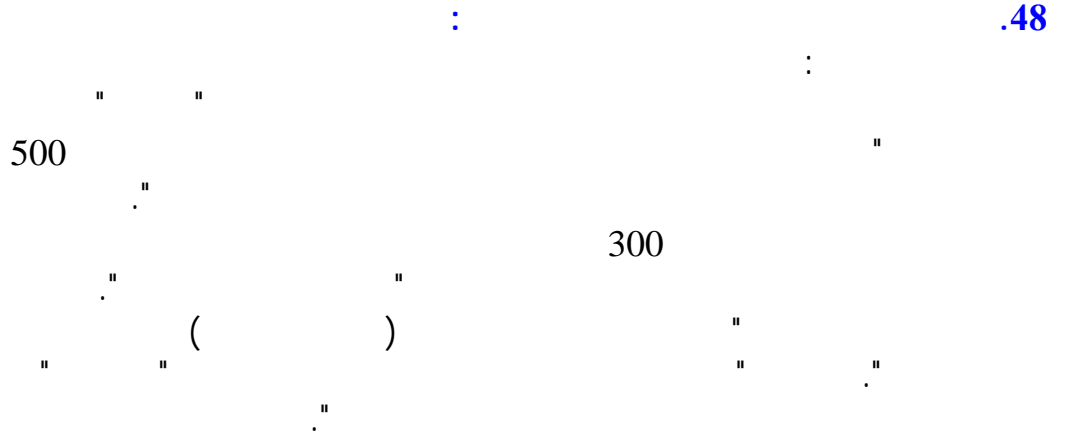
2011/7/6

.1967 : - .46

2011/7/6

2 " 2 : - .47
9,960 1,992 155,376
% 45 2007
" 1,23 2011-2010 " "

2011/7/6



2011/7/6

"2" " .49

2011/7/6

- .50

- " "

: " "

Year	Value	Change
2008	326	-
2010	331	5%

(4)

-	-	-	-3
-	-	-	-4
" :	(2011 /) "		-5
			-6
() 2010	2009	2009	%29
500	2011	2011	%73
650	2010		
	IHH		
...			

2011/7/2

:

1967

« » ...« »
« « »
.
« »
... :
« »
- - ... « »
! « »
... / /
...« « « »
« »
.« »
- -
...
- -
« » ...
...
/ :
« «
...
»
« » ... « «
« »
« »

...« »

« »

...« »

« »

« »

2011/7/6

.52

67

.67

" " ()

2011

:

67

" "

2011/7/5
2011/7/5

.53

..

"

" :

" " " "

" () "

" " "

" "

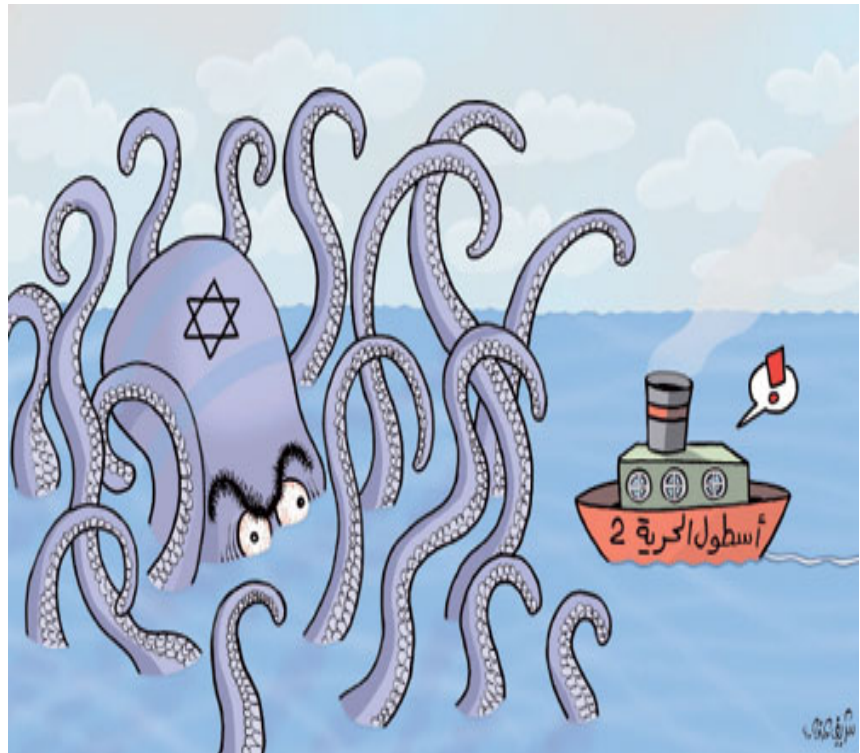
" "

" "

67

2011/7/5 " "
2011/7/6

.54 _____ :



2011/7/6